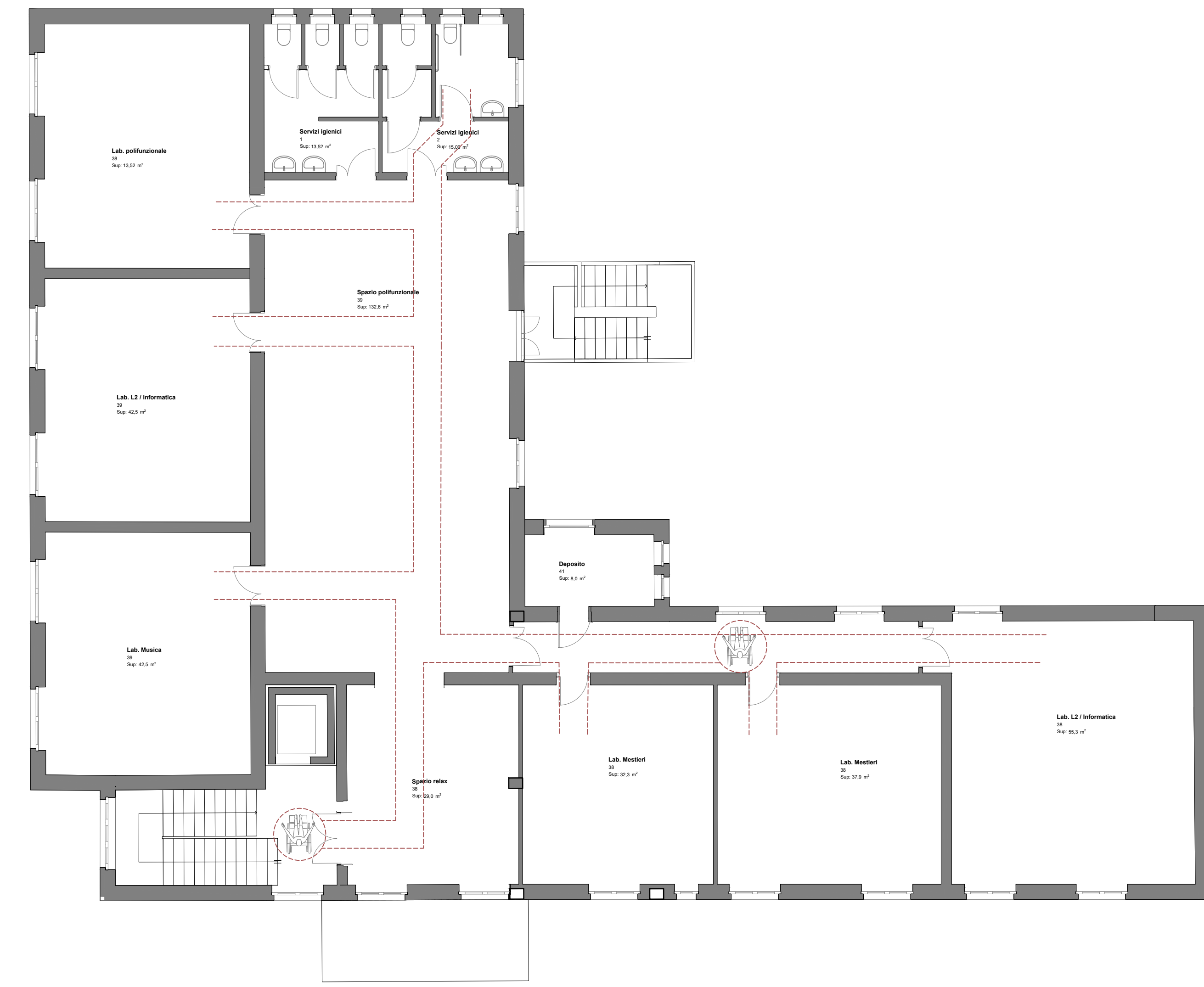


0. Piano Terra 1:100



1. Piano Primo 1:100

COMUNE DI SEIDILIO
PROVINCIA DI ORISTANO

PIANO STRAORDINARIO DI EDILIZIA SCOLASTICA SCUOL@ DELLA REGIONE SARDEGNA - INTERVENTO DI ASSEI "SUEGLIE DEL NUOVO MILLENNIO"
RIGUALIFICAZIONE DEL PLESSO SCOLASTICO INFANZIA, PRIMARIA E SECONDARI DI I GRADO

PROGETTO ESECUTIVO

PROGETTAZIONE MANUFATTIVA

<p>Metasociati</p> <p>Ing. Alberto Belli Arch. Silvano Piretti Arch. Anna Corallo Arch. Rosanna Di Prigio Arch. Lucia Piretti Dott. Fanni Antonia Maria Dessi Dott.ssa Stefania Iba</p>	<p>Gruppo di lavoro:</p> <p>Ing. Giancarlo Cocco Ing. Roberto Sanna Arch. Carlo Cocco Ing. Daniela Piga Claudio Piretti Claudio Maria Bernardini Claudio Luca Cocco T.E.E. Fabiano Cocco Ing. Egidio Piretti Arch. Silvano Piretti Arch. Gian Paolo Arch. Marco Calchi</p>	<p>Coll. Daniele Piretti Ing. Giuseppe Murgolo Arch. Silvano Piretti Arch. Rosanna Desimone Dott. Gae Simona Anni Arch. Silvano Piretti Arch. Silvano Piretti Arch. Francesco Piretti Dott. Gae Simona Piretti</p>
--	--	--

Il Sindaco: **Dott. Silvano Piretti** Il RUP: **Dott. Gae Simona Piretti**

03 - ARCHITETTONICO
Accessibilità L.13/89 - Civic Center

PROGETTO	RESPONSABILE	CODICE ELABORATO	SCALA		
M T 2 2 0	G.A. Murta	MT 2 2 0 F 03 AR	28 PLA		
REV.	DESCRIZIONE	DATA	REDATTO	VERIFICATO	APPROVATO
C	Terza Emissione	Novembre 2025	A Belli	G.A. Murta	