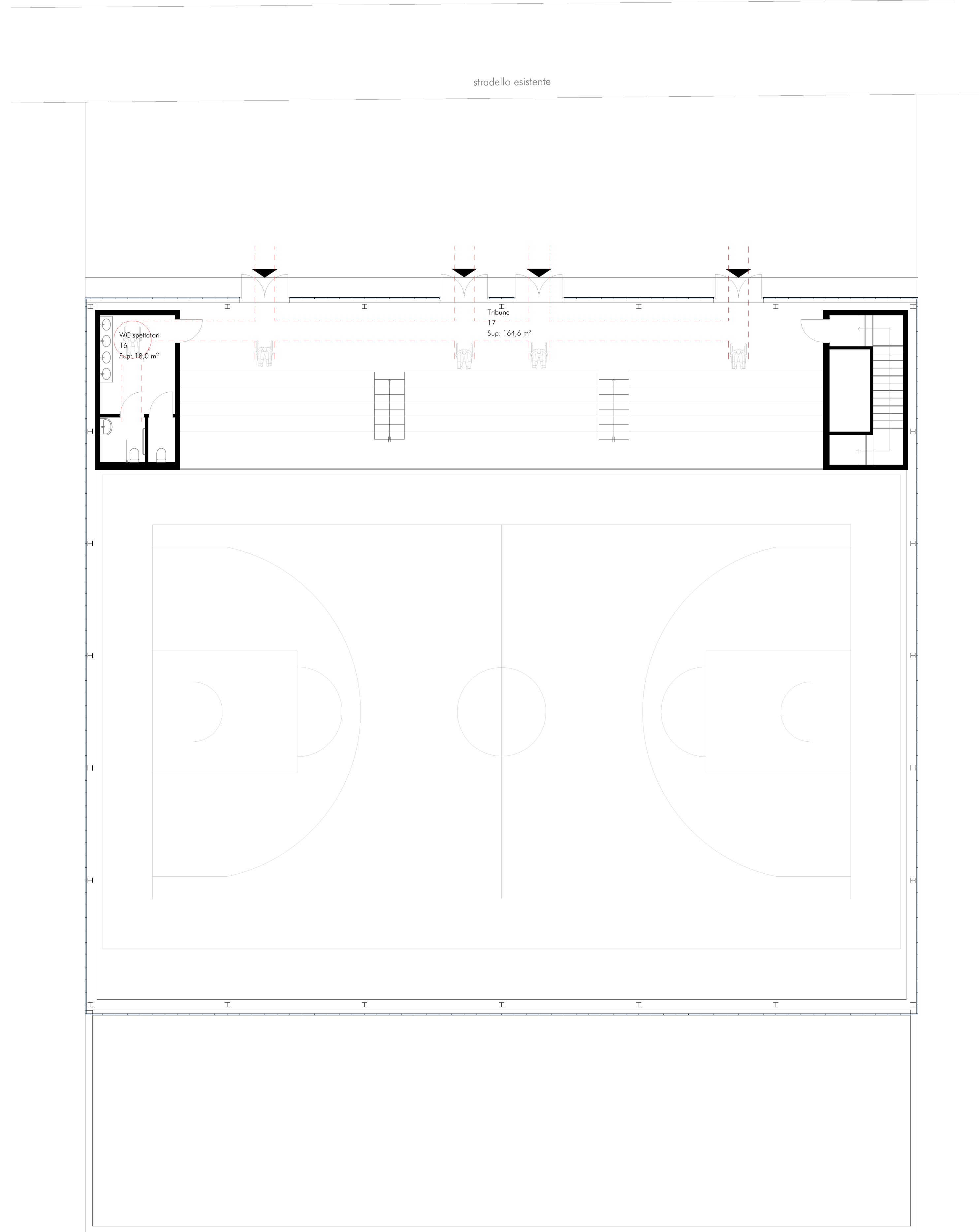


Area esclusa dall'appalto, si prevedono esclusivamente le predisposizioni impiantistiche (vedasi computo per maggiori dettagli)



1 Piano Terra 1:100



2 Piano 1:100

Spogliatoio 1				
	Superficie	Superficie finestrata	Sanitari	Areazione
spogliatoio	19,20 mq	0,00 mq		forzata
antibagno docce	17,30	0,00 mq	4 docce 5 lavabo	forzata
wc 1	2,00 mq	0,00 mq	1 wc	forzata
wc 2	3,40 mq	0,00 mq	1 wc 1 lavabo	forzata

Spogliatoio 2				
	Superficie	Superficie finestrata	Sanitari	Areazione
spogliatoio	19,20 mq	0,00 mq		forzata
antibagno docce	17,10	0,00 mq	4 docce 5 lavabo	forzata
wc 1	2,00 mq	0,00 mq	1 wc	forzata
wc 2	3,40 mq	0,00 mq	1 wc 1 lavabo	forzata

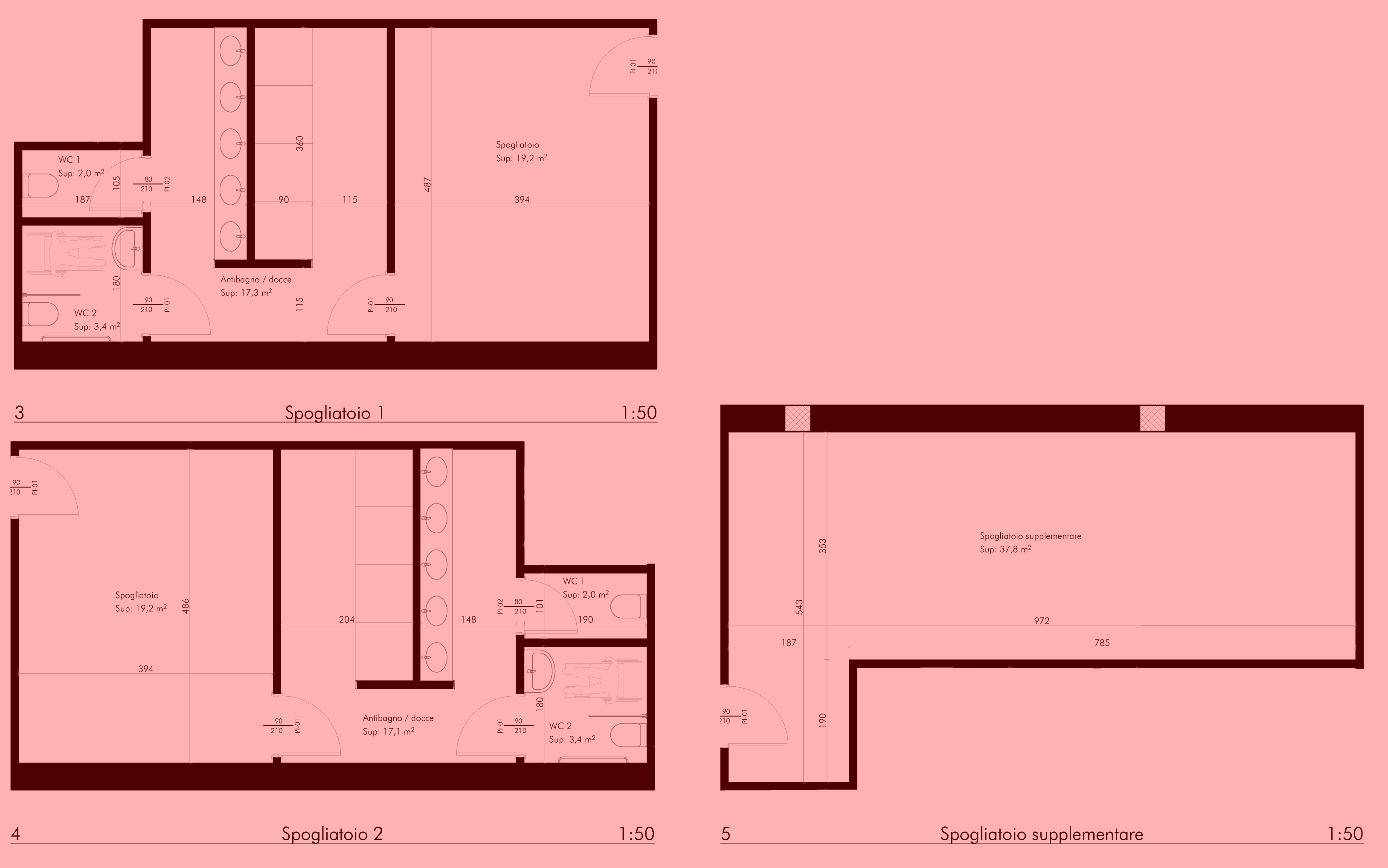
Spogliatoio supplementare				
	Superficie	Superficie finestrata	Sanitari	Areazione
spogliatoio	37,90 mq	0,00 mq		forzata

Spogliatoio arbitri 1				
	Superficie	Superficie finestrata	Sanitari	Areazione
spogliatoio	10,10 mq	0,00 mq		forzata
antibagno	7,00 mq	0,00 mq		forzata
wc 1	3,60 mq	0,00 mq	1 wc 1 lavabo	forzata

Spogliatoio arbitri 1				
	Superficie	Superficie finestrata	Sanitari	Areazione
spogliatoio	10,20 mq	0,00 mq		forzata
antibagno	4,50 mq	0,00 mq		forzata
wc 1	3,40 mq	0,00 mq	1 wc 1 lavabo	forzata

Servizi personale				
	Superficie	Superficie finestrata	Sanitari	Areazione
antibagno	3,40 mq	0,00 mq		forzata
wc 1	3,40 mq	0,00 mq	1 wc 1 lavabo	forzata

Servizi pubblico				
	Superficie	Superficie finestrata	Sanitari	Areazione
antibagno	12,40 mq	0,00 mq	4 lavabo	forzata
wc 1	2,02 mq	0,00 mq	1 wc	forzata
wc 2	3,24 mq	0,00 mq	1 wc 1 lavabo	forzata



**ORDINE INGEGNERI
PROVINCIA DI NUBORO
N. 4187 - Signori A B C
Dott. Ing. Giuseppe Antonio Mura**

COMUNE DI SEDILO
PROVINCIA DI ORISTANO

**PIANO STRAORDINARIO DI EDILIZIA SCOLASTICA IECOL@ DELLA REGIONE SARDEGNA - INTERVENTO DI ABBIE "SCUOLE DEL NUOVO MILLENNIO"
RIQUALIFICAZIONE DEL PLESSO SCOLASTICO INFANZIA, PRIMARIA E SECONDARI DI I GRADO**

PROGETTAZIONE
MONITORING
metassociati
architettura | ingegneria | urbanistica

Gruppo di lavoro:
Ing. Daniele Mura
Ing. Nicola Mura
Ing. Sandro Uss
Arch. Cristina Galati
Ing. Daniela Mura
Geom. Edoardo
Geom. Edoardo
Ing. Andrea Mura
Ing. Roberto Mura
Arch. Luca Mura
Arch. Silvia Mura
Dott.ssa Stefania Uss

MANDANTE:
Ing. Maura Mura
Arch. Stefano Mura
Arch. Silvia Mura
Arch. Roberto Mura
Dott.ssa Stefania Uss

Il Rilievo:
Dott. Salvatore Pisu

Il Rilievo:
Geom. Antonio Fadda

PROGETTO RESPONSABILE
[M T 1 2 2 0] G.A. Mura

CODICE ELABORATO
[M T 1 2 2 0] F 03AR

SCALA
[29 P L A]

PROGETTO RESPONSABILE
[M T 1 2 2 0] G.A. Mura

DATA
[M T 1 2 2 0] F 03AR

VERIFICA
[M T 1 2 2 0] F 03AR

03 - ARCHITETTONICO
Accessibilità L.13/89 - Palestra

SCALA 1:50