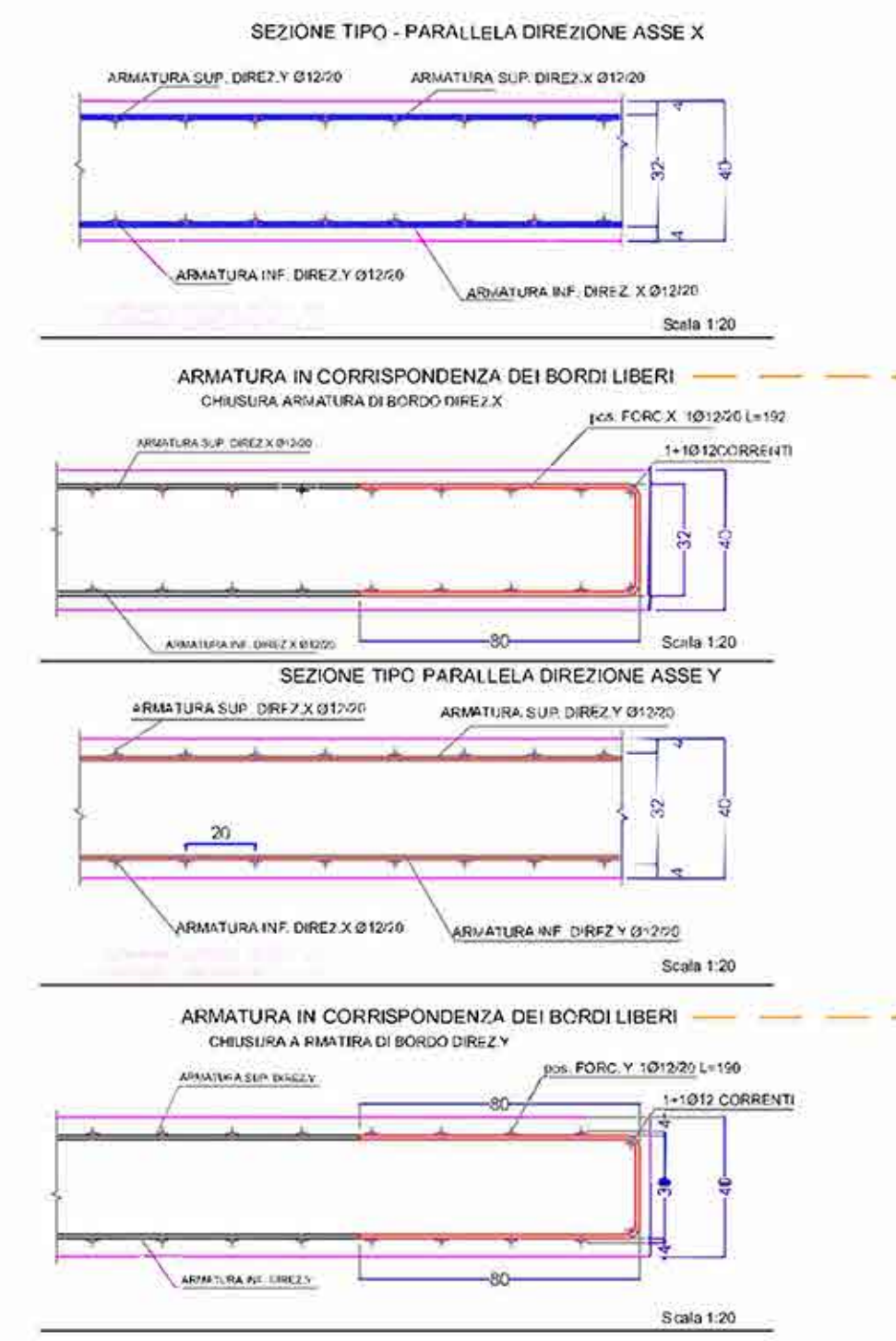
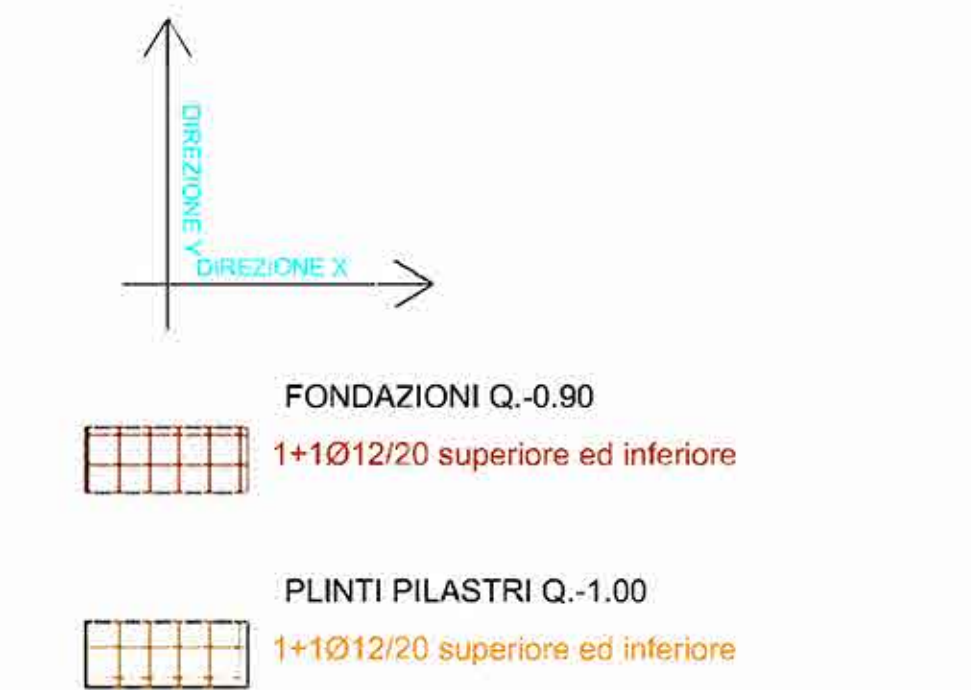
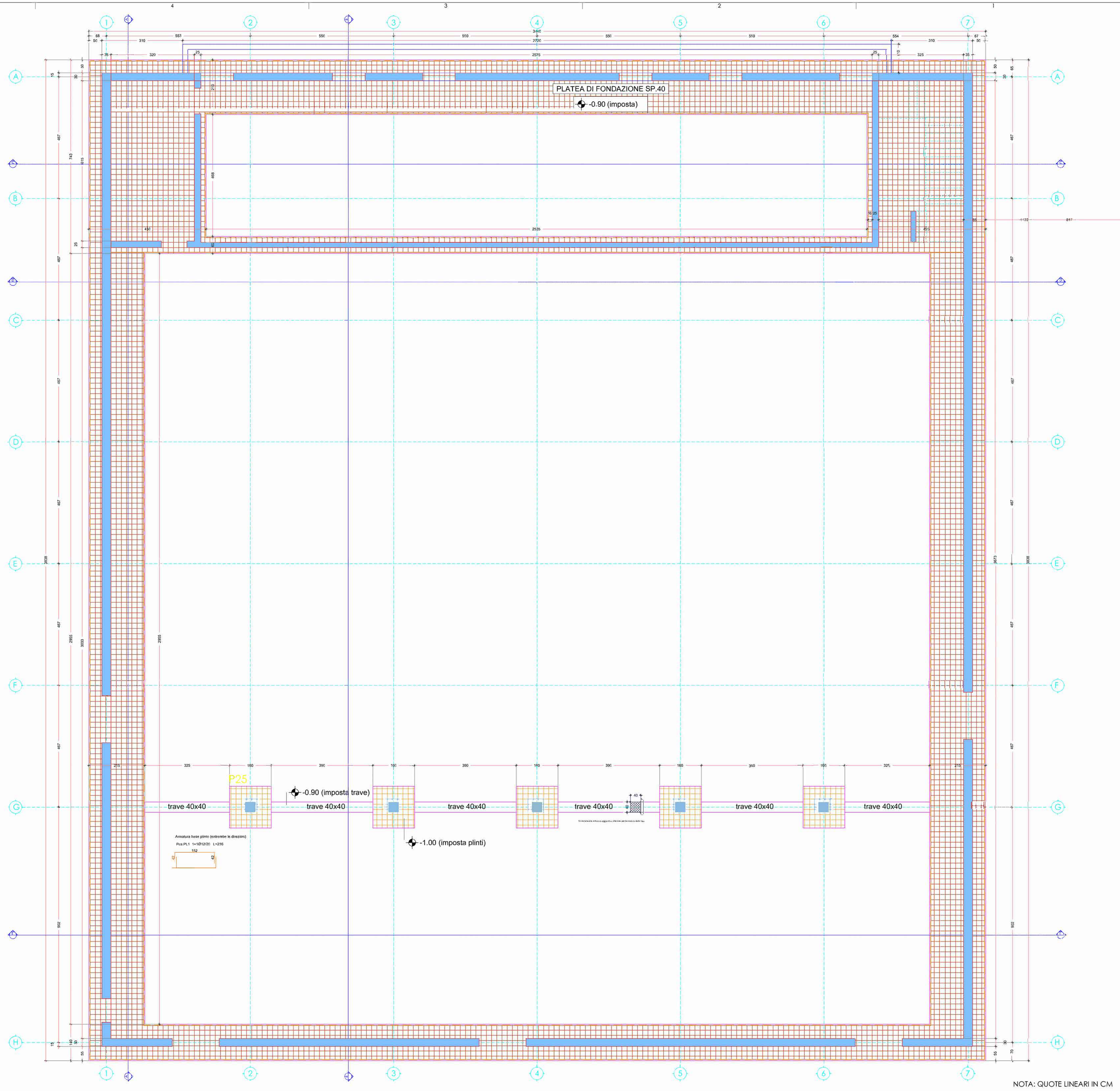


PARTICOLARE COSTRUTTIVO PIASTRA sp.40 cm
Scala 1:20



SEQUENZA DI FORI (DAL BASSO)
1° STRATO IN DIREZIONE X (Ø 200) E ARMATURA AGGIUNTIVA
2° STRATO IN DIREZIONE Y (Ø 200) E ARMATURA AGGIUNTIVA
3° STRATO IN DIREZIONE X (Ø 200) E ARMATURA AGGIUNTIVA
4° STRATO IN DIREZIONE Y (Ø 200) E ARMATURA AGGIUNTIVA



PALESTRA
Planimetria di tracciamento e fili fissi
Fondazioni Q.-0.90 - Carpentaria e armatura diffusa
Scala 1:50

NOTA: QUOTE LINEARI IN CM

CARATTERISTICHE DEI MATERIALI

PRODOTTORE: Cementi CEM I 42.5 N (M 100) - Cementi CEM II 42.5 N (M 100) - Cementi CEM III 42.5 N (M 100) - Cementi CEM IV 42.5 N (M 100)

PIASTRE: VOTI - Cementi CEM I 42.5 N (M 100) - Cementi CEM II 42.5 N (M 100) - Cementi CEM III 42.5 N (M 100) - Cementi CEM IV 42.5 N (M 100)

PIASTRE E PIADE: P25 - Cementi CEM I 42.5 N (M 100) - Cementi CEM II 42.5 N (M 100) - Cementi CEM III 42.5 N (M 100) - Cementi CEM IV 42.5 N (M 100)

ACCIAIO PER ARMATURA LENTA BASSO:

ACCIAMI: S235 - S275 - S355 - S460 - S500 - S550 - S620 - S690 - S700 - S770 - S800 - S890 - S960 - S1000 - S1060 - S1100 - S1160 - S1200 - S1355 - S1470 - S1500 - S1575 - S1650 - S1700 - S1770 - S1835 - S1900 - S1970 - S2050 - S2150 - S2250 - S2350 - S2450 - S2550 - S2650 - S2750 - S2850 - S2950 - S3050 - S3150 - S3250 - S3350 - S3450 - S3550 - S3650 - S3750 - S3850 - S3950 - S4050 - S4150 - S4250 - S4350 - S4450 - S4550 - S4650 - S4750 - S4850 - S4950 - S5050 - S5150 - S5250 - S5350 - S5450 - S5550 - S5650 - S5750 - S5850 - S5950 - S6050 - S6150 - S6250 - S6350 - S6450 - S6550 - S6650 - S6750 - S6850 - S6950 - S7050 - S7150 - S7250 - S7350 - S7450 - S7550 - S7650 - S7750 - S7850 - S7950 - S8050 - S8150 - S8250 - S8350 - S8450 - S8550 - S8650 - S8750 - S8850 - S8950 - S9050 - S9150 - S9250 - S9350 - S9450 - S9550 - S9650 - S9750 - S9850 - S9950 - S10050

NOTE:
NOTTE LE MISURE E LE QUOTE LINEARI DEVONO ESSERE ATTENTAMENTE VERIFICATE IN CARTA PRIMA DELL'ESECUZIONE DEI LAVORI E DELL'APPROVAZIONE DEL PROGETTO.

CLASSE DI ESECUZIONE: EXC.3

ACCAIO: NOTE E PRESCRIZIONI
Per l'acciaio si applicano le norme di cui al capitolo 4.1 del D.M. 17/01/2003.
L'acciaio deve essere fornito in conformità con le norme EN 10025-2.
Per l'acciaio si applicano le norme di cui al capitolo 4.1 del D.M. 17/01/2003.
L'acciaio deve essere fornito in conformità con le norme EN 10025-2.

BULLONI: NOTE E PRESCRIZIONI
Bulloni di classe 8.8.
Bulloni di classe 10.9.
Bulloni di classe 12.9.
Bulloni di classe 15.9.
Bulloni di classe 17.7.
Bulloni di classe 20.9.

COMUNE DI SEIDIO
PROVINCIA DI ORISTANO

ORDINE INGEGNERI
PROVINCIA DI NUBIA
N. 1817 - Sezioni A, B, C
Dott. Ing. Giovanni Antonio Berra

PROGETTO FATTIBILITÀ TECNICO-ECONOMICA

PROGETTAZIONE
Metassociati

MANDANTI:
Ing. Antonio Berra
Arch. Roberto Piana
Arch. Anna Costa
Arch. Maria Cristina
Arch. Luca Fenu
Dott. Antonio Maria Delella
Dott. Roberto Ulla

Gruppo di lavoro:
Ing. Daniele Pisu
Ing. Giancarlo Pisu
Arch. Claudio Costa
Arch. Maria Cristina
Arch. Roberto Piana
Ing. Antonio Berra
Arch. Anna Costa
Arch. Maria Cristina
Arch. Luca Fenu
Dott. Antonio Maria Delella
Dott. Roberto Ulla

04 - PROGETTO STRUTTURALE
Planimetria e tracciamento dei fili fissi - Fondazioni Q.-0.90
Carpentaria e armatura diffusa - Palestra
SCALA 1:50

PROGETTO RESPONSABILE: G.A. Mura
CODICE ELABORATO: M T 1 2 2 0 | F | 0 4 P S | 0 2 P L A | B

REVISIONI:
B | seconda emissione | Settembre 2025 | C. Mura | A. Bello | G.A. Mura
REV. | DESCRIZIONE | DATA | REDATTO | VERIFICATO | APPROVATO