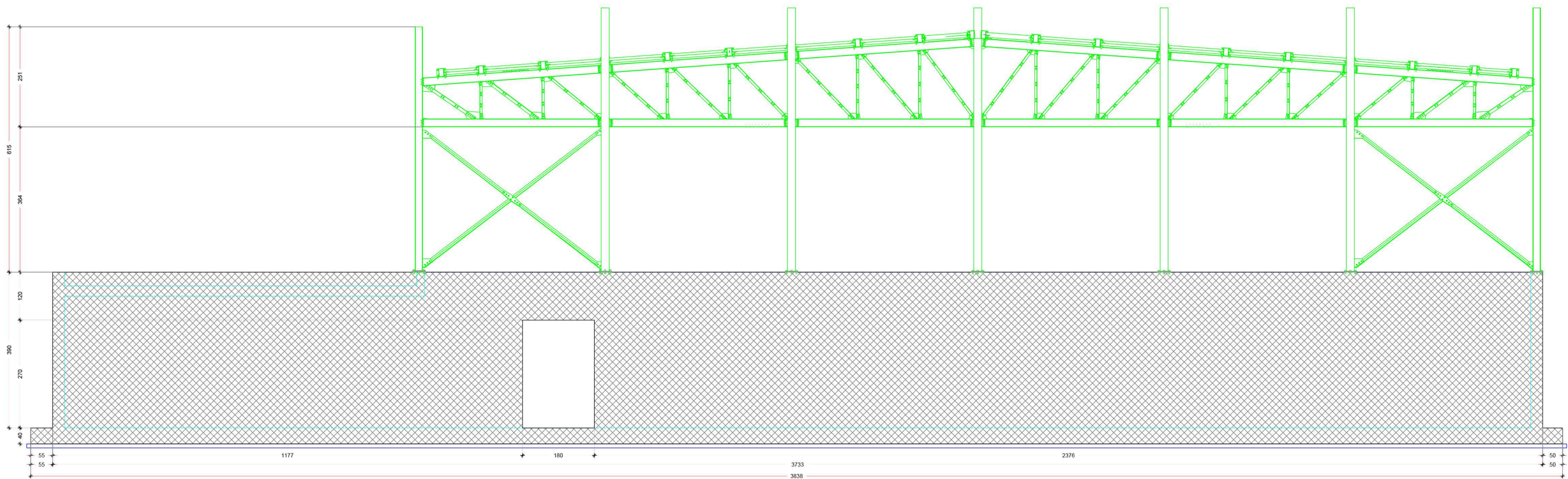
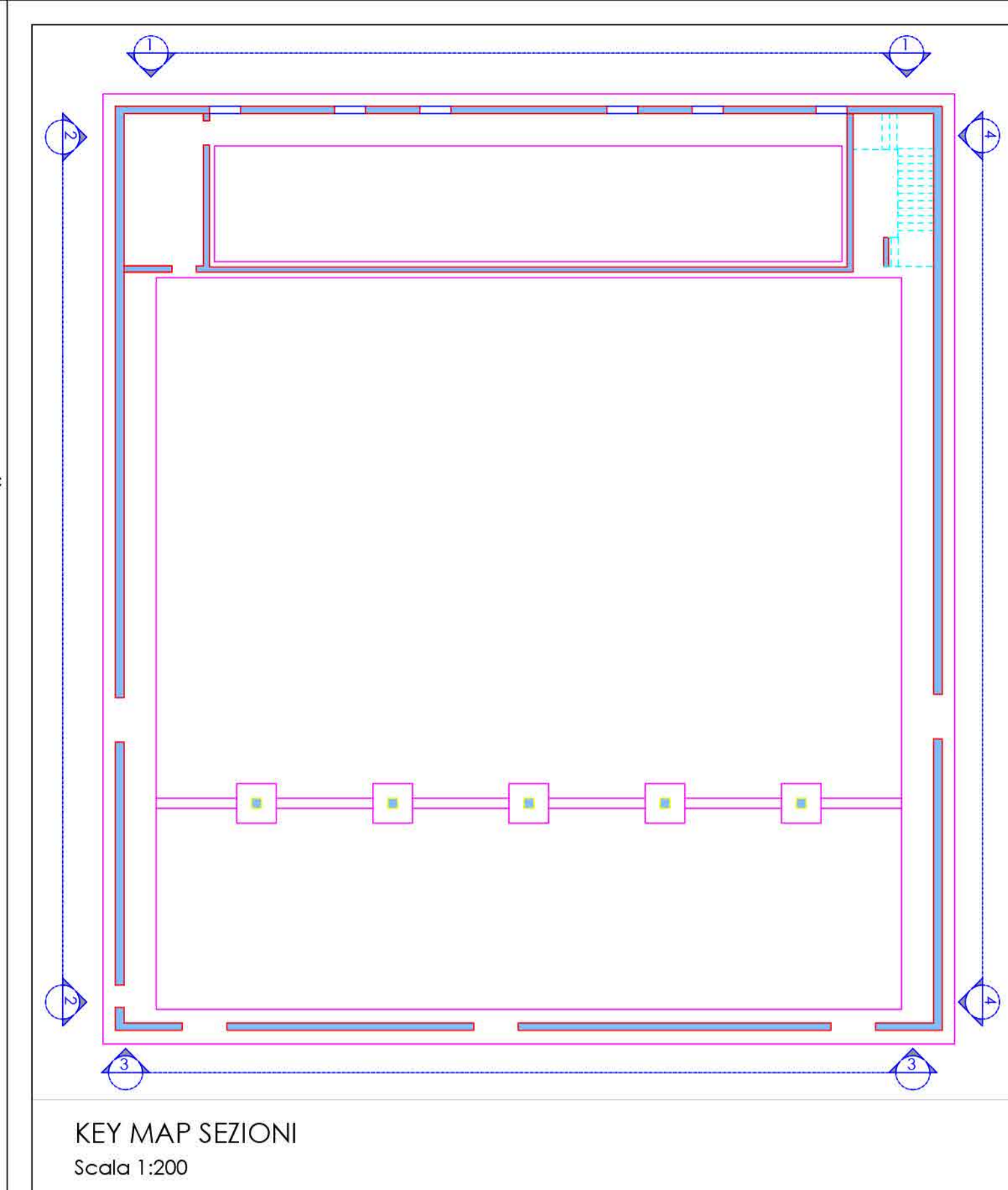


PROSPETTO 2



PROSPETTO 4



KEY MAP SEZIONI
Scala 1:200

CARATTERISTICHE DEI MATERIALI

FONDAZIONI: Calcestruzzo C20/25 in classe di esposizione XC1 (UNI 11186) a spessore di 250 mm a 20 mm. Classe C20 mm. C18.4

PLASTRI E MURI: Calcestruzzo C20/25 in classe di esposizione XC1 (UNI 11186) a spessore di 250 mm a 20 mm. Classe C20 mm. C18.4

PASTRE DI PIANO: Calcestruzzo C20/25 in classe di esposizione XC1 (UNI 11186) a spessore di 250 mm a 20 mm. Classe C20 mm. C18.4

ACCIAIO PER ARMATURA LENTA S420C:

NOTE: DIMENSIONI MINIME DELLE ARMATURE DIFFUSE INTERIORI E SUPERIORI PARI A 600 DA ESEGUIRE SFALDATE DI 500 E ALTERNATE ALLA CAMPATA PER LE ARMATURE SUPERIORI. ALBERO DEL MANE SUPERIORE E INFERIORE DA ATTAVARESSARE IL PLASTRO IN ENTRAMBE LE DIREZIONI ORTOGONALI.

COPRIFERRI: RICOPIRIMENTO INTERIORE FONDAZIONE 4 cm RICOPIRIMENTO INTERIORE PASTRE DI PIANO 3 cm RICOPIRIMENTO SUPERIORE FONDAZIONE 4 cm RICOPIRIMENTO SUPERIORE PASTRE DI PIANO 3 cm

NOTE: TUTTE LE MISURE E LE QUOTE AL TIMETRICO DEVONO ESSERE ATTENTAMENTE VERIFICATE IN CASI DI DUBBIO PRIMA DELL'INIZIO DEI LAVORI E DELL'APPROVVIGIONAMENTO DEI MATERIALI.

NOTE: VERIFICARE LE QUOTE PLANIMETRICHE ED ALTIMETRICHE PRIMA DELL'ESECUZIONE DELLE LAVORAZIONI.

CLASSE DI ESECUZIONE: EXC3

ACCIAIO - NOTE E PRESCRIZIONI: Tutti i profilati strutturali in acciaio... (text continues with technical specifications)

BULLONI - NOTE E PRESCRIZIONI: Secondo EN 1791-1:2015... (text continues with technical specifications)

TABELLA PER IL SERRAGGIO DEI BULLONI (Indicativa):

Spessore	Spessore	Spessore	Spessore	Spessore	Spessore
M12	80	115	M20	430	540
M16	100	135	M24	750	940
M18	110	150	M27	1110	1380
M20	125	165			

LEGENDA: (text continues with symbols and their meanings)

COMUNE DI SEIDLO
PROVINCIA DI ORISTANO

ORDINE INGEGNERI
PROVINCIA DI NUBIA
N. 1187 - Sezioni A, B, C
Dr. Png. Giovanni Antonio Biondi

PROGETTO STRUTTURALE
Piano straordinario di edilizia scolastica ICS della Regione Sarda - Intervento di Asili "Scuola del Nuovo Millennio"
Riqualificazione del Plesso Scolastico Infanzia, Primaria e Secondari di I grado

PROGETTAZIONE
Metassociati
Gruppo di lavoro: (list of names)

MANDATI: (list of names)

IL SINDACO: Dott. Salvatore Pisu
IL DISEGNO: Dott. Antonino Faedda

04 - PROGETTO STRUTTURALE
Prospetti - Palestra
SCALA 1:50

PROGETTO	RESPONSABILE	COICE ELABORATO
MT 120	G.A. Mura	MT 120 F 04 PS 11 PRO B

PROGETTO FATTIBILITA' TECNICO-ECONOMICA

seconda emissione | Settembre 2025 | C. Mura | A. Bellu | G.A. Mura

DESCRIZIONE | DATA | REDATTO | VERIFICATO | APPROVATO

NOTE: QUOTE LINEARI IN CM