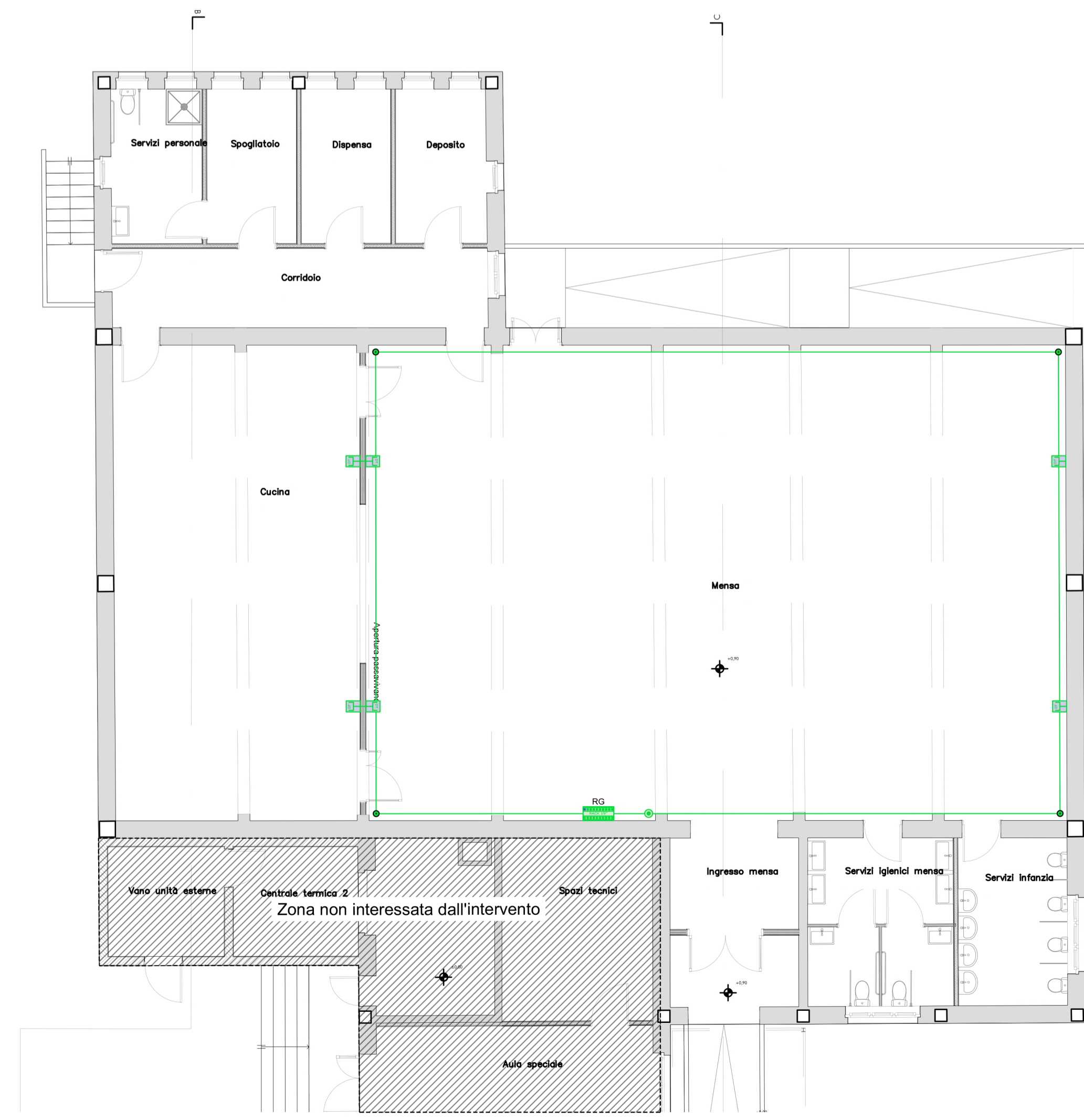
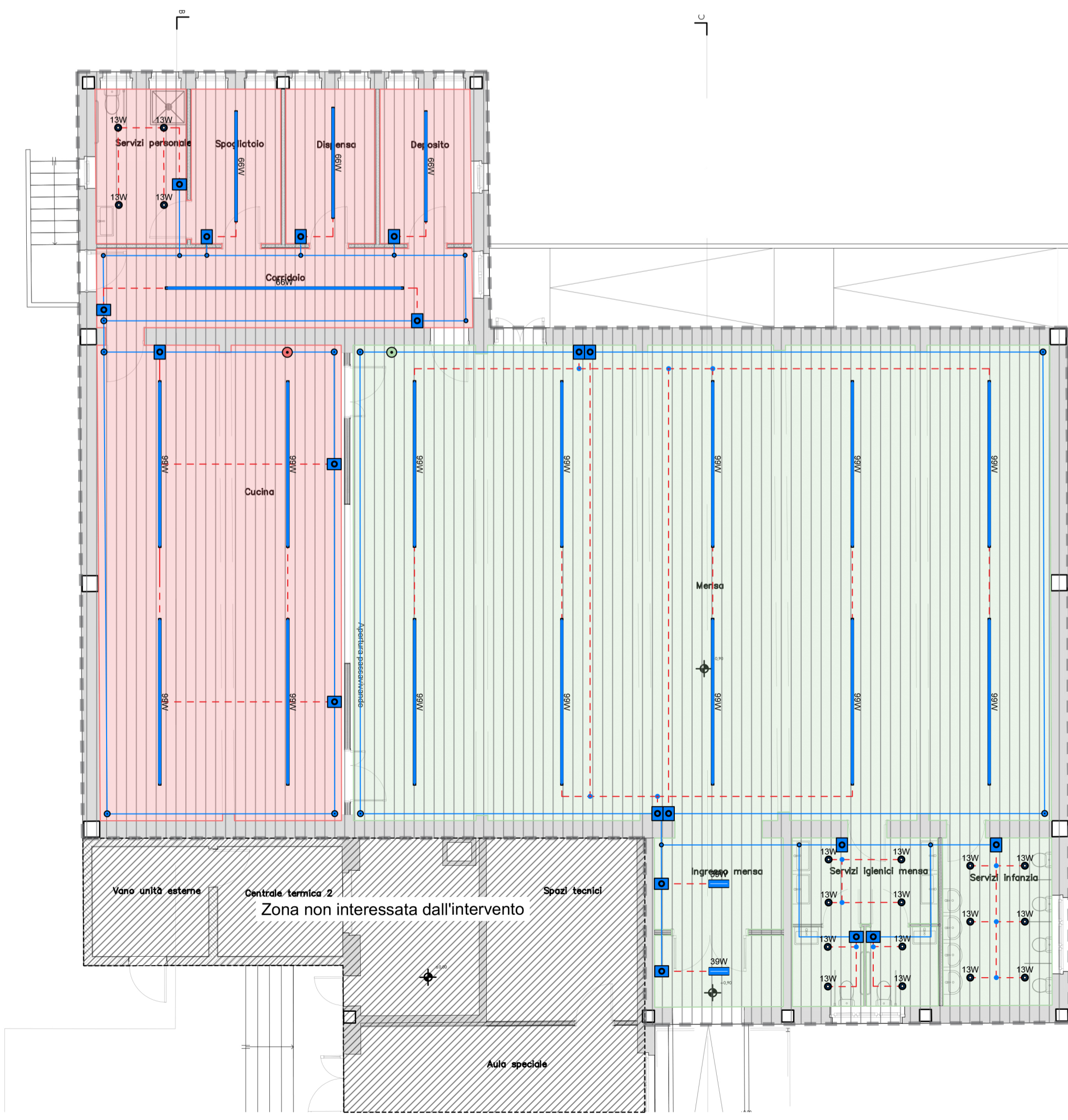
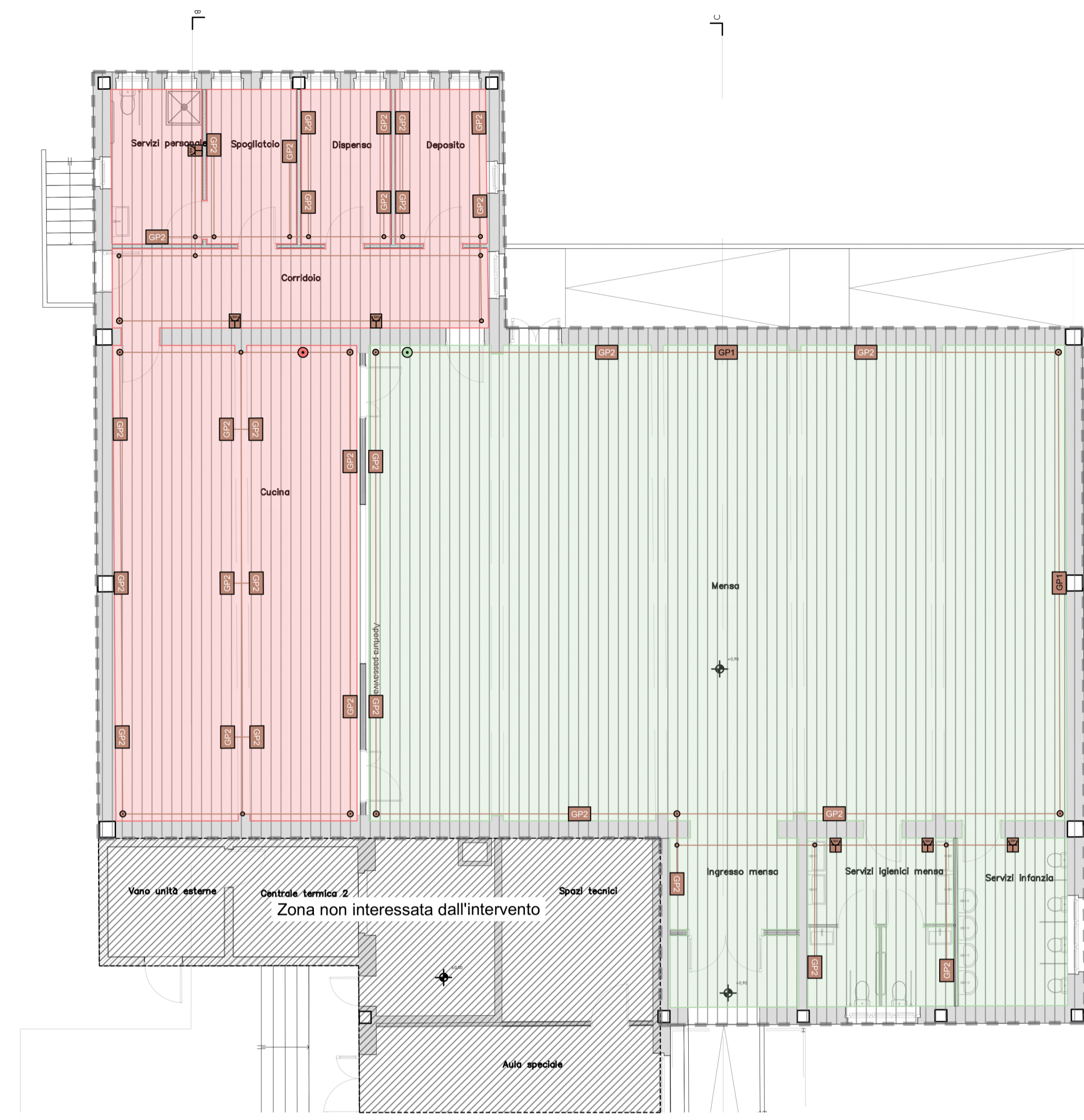
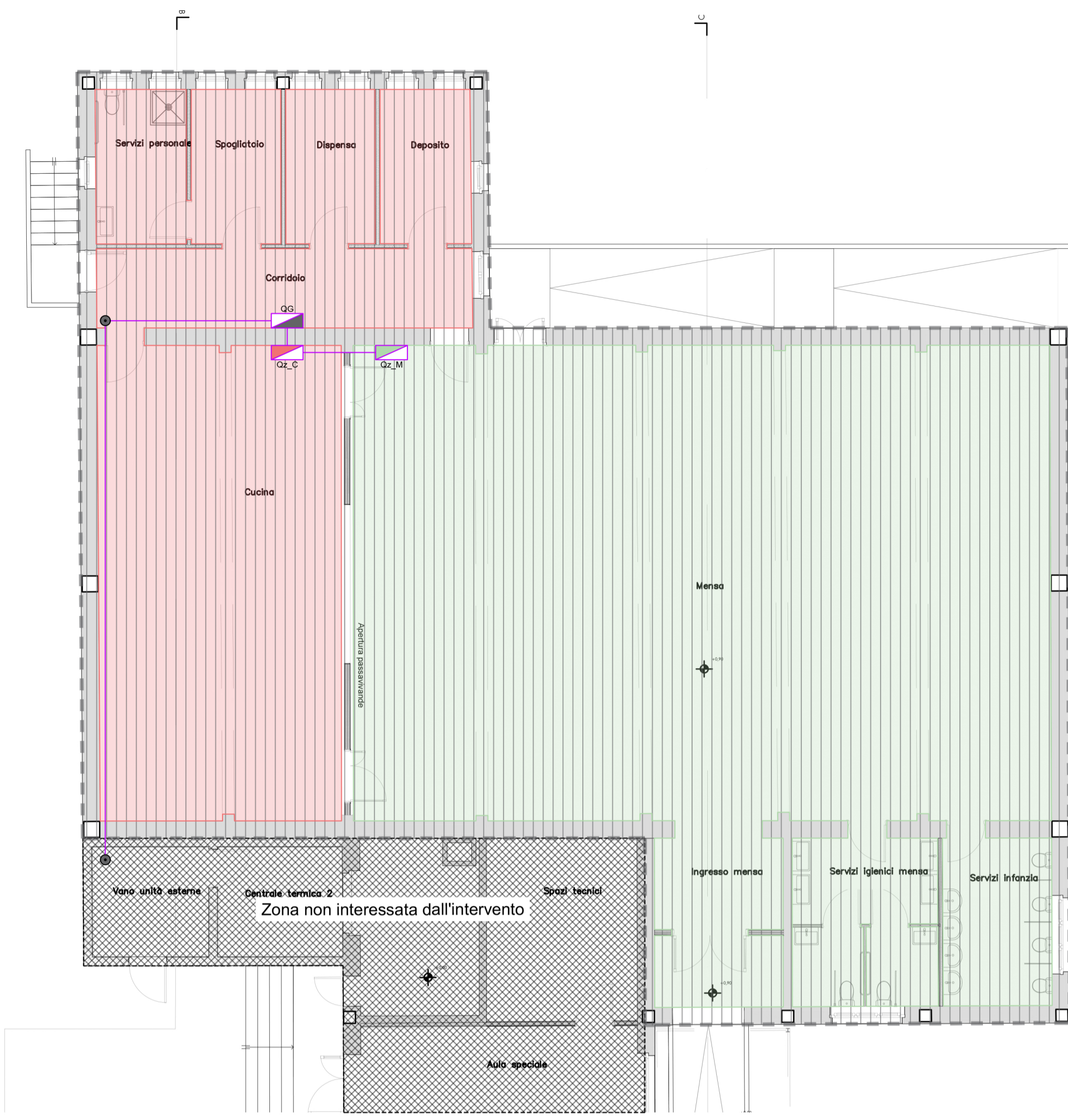


**Legenda Impianto Elettrico:**

	Quadro Elettrico Generale e relative scatole di derivazione principale sopra/sotto quadro con eventuali montanti ascendenti e discendenti
	Zone di pertinenza Quadro Elettrico Generale
	Quadri elettrici di Zona e relative scatole di derivazione principale sopra/sotto quadro (colorazione in base alla zona di pertinenza)
	Zone di pertinenza Quadri Elettrici di Zona (varie colorazioni in base al quadro di riferimento)
	Linee elettriche principali
	Gruppo prese composto da: 3 prese UNEL/ Bipasso 10/16A - 3 prese bipasso 10/16A (la colorazione della zona indica il quadro elettrico di riferimento)
	Gruppo prese composto da: 1 presa UNEL/ Bipasso 10/16A - 1 presa bipasso 10/16A (la colorazione della zona indica il quadro elettrico di riferimento)
	Presse UNEL/ Bipasso 10/16A (la colorazione della zona indica il quadro elettrico di riferimento)
	Linee elettriche Impianto di forza motrice con scatole di derivazione di zona
	Pulsante di comando 16A (varie colorazioni in base al quadro di riferimento)
	Corpi illuminanti a LED (diverse potenze e misure) tipo MOLTOLUCE - LOG 50 - LED 3000°K o equivalente (la colorazione della zona indica il quadro elettrico di riferimento)
	Corpo illuminante a LED da 39W tipo LOMBARDO - FLO R - LED 3000°K o equivalente (la colorazione della zona indica il quadro elettrico di riferimento)
	Corpo illuminante a LED da 12W tipo LOMBARDO POP 80 T - LED 3000°K o equivalente (la colorazione della zona indica il quadro elettrico di riferimento)
	Linee elettriche Impianto di illuminazione con scatole di derivazione di zona
	Linee elettriche di alimentazione punti luce
	Armadio RACK con switch ad 1 porta ottica + 24/48 porte 10/100/1000
	Presse dati con ingresso RJ45
	Linea dati e telefonia (Cavo UTP Cat. 6) con scatole di derivazione



ORDINE INGEGNERI  
PROVINCIA DI NUORO  
N. 1107 - Settori A B C  
Dr. Ing. Giovanni Antonio Mura



PIANO STRAORDINARIO DI EDILIZIA SCOLASTICA ISCOL@ DELLA REGIONE SARDEGNA - INTERVENTO DI ASSE I "SCUOLE DEL NUOVO MILLENNIO"  
RIQUALIFICAZIONE DEL PLESSO SCOLASTICO INFANZIA, PRIMARIA E SECONDARI DI I GRADO

**PROGETTAZIONE MANDATARIA:**  
**Metassociati**  
 architetture ingegneria urbanistica  
 Gruppo di lavoro:  
 Ing. Giovanni Antonio Mura  
 Ing. Roberto Barrocu  
 Ing. Sandro Uda  
 Arch. Cristina Cabala  
 Ing. Davide Piga  
 Geom. Elio Piras  
 Geom. Alberto Belleri  
 Geom. Luca Cassi  
 Ing. Javier Conzatti  
 T.I.E.E. Fabrizio Sanna  
 Ing. Egidio Rubano  
 Arch. Salvatore Mala  
 Arch. Gino Tadda  
 Arch. Alessio Cuboni  
 Geom. Daniele Piras  
 Ing. Giampaolo Mugheddu  
 Arch. Gina Perdisa  
 Arch. Manuela Demurtas  
 Dott. Geol. Simone Azoni  
 Arch. Eleonora Battighella  
 Arch. Massimo Farris  
 Dott.ssa Federica Pirale

**MANDANTI:**  
 Ing. Alessio Bellu  
 Arch. Stefano Piano  
 Arch. Anna Corda  
 Arch. Riccardo D'Angelo  
 Arch. Luca Frongia  
 Dott. Forest. Antonio Mario Demis  
 Dott.ssa Stefania Uda

Il RUP  
 Geom. Antonino Faedda

**05 - IMPIANTI ELETTRICI E SPECIALI**  
 Schema topografico quadri e linee principali, forza motrice, illuminazione, cablaggio strutturato - Mensa

SCALA					
PROGETTO	RESPONSABILE	CODICE ELABORATO			
MT1220	G.A. Mura	MT1220	F05IE	15PIA	B
B	seconda emissione	Settembre 2025	G. Tedde	S. Uda	G.A. Mura
REV.	DESCRIZIONE	DATA	REDATTO	VERIFICATO	APPROVATO
<small>Metassociati S.R.L. - REA 298963 - Codice Fiscale e Partita IVA: 01442970917 - Viale Trieste, 36 - 08123 CAGLIARI - Tel. 070 4591748 Fax 0705 70940          Via C. Battisti, 15 - 09015 MACOMER - Tel. 0785 70940/1 - Fax 0785 70940 - info@metassociati.com - metassociati@pec.it - www.metassociati.com</small>					

PROGETTO FATTIBILITA' TECNICO-ECONOMICA