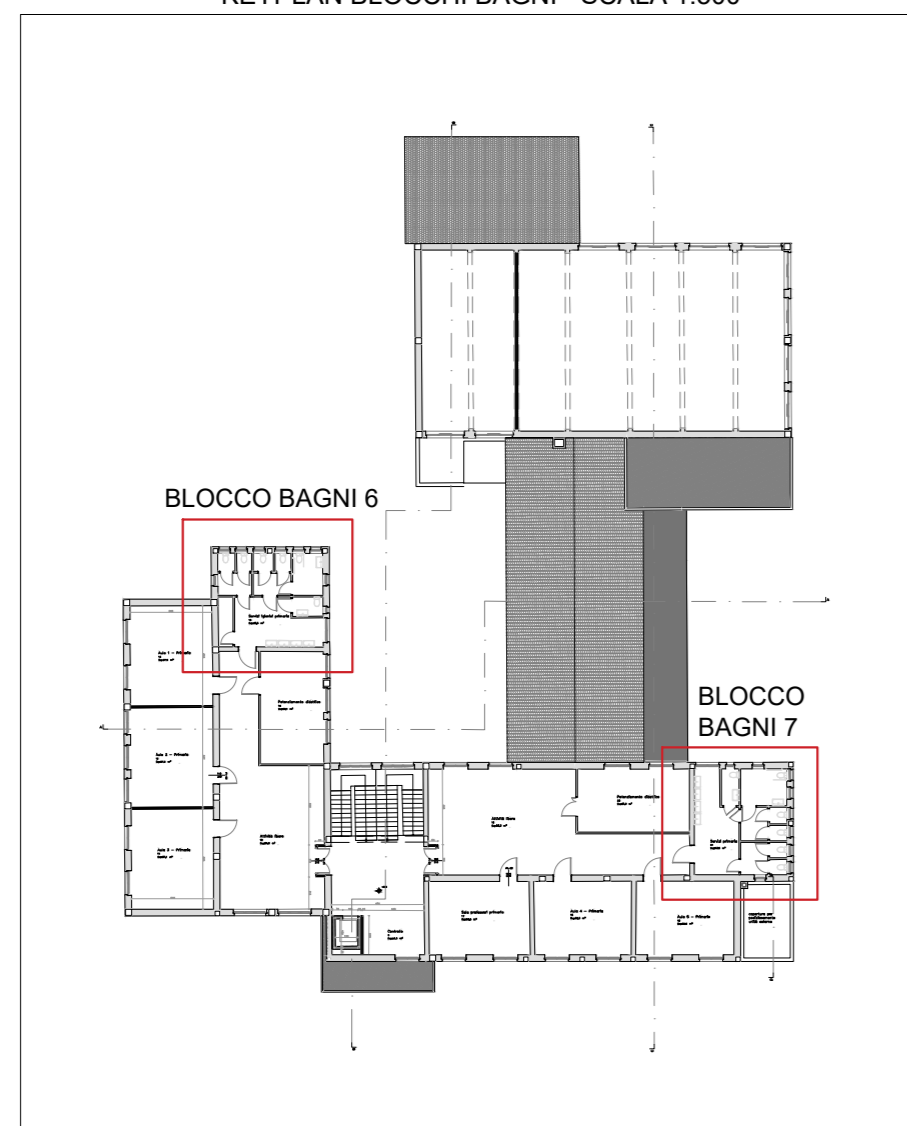
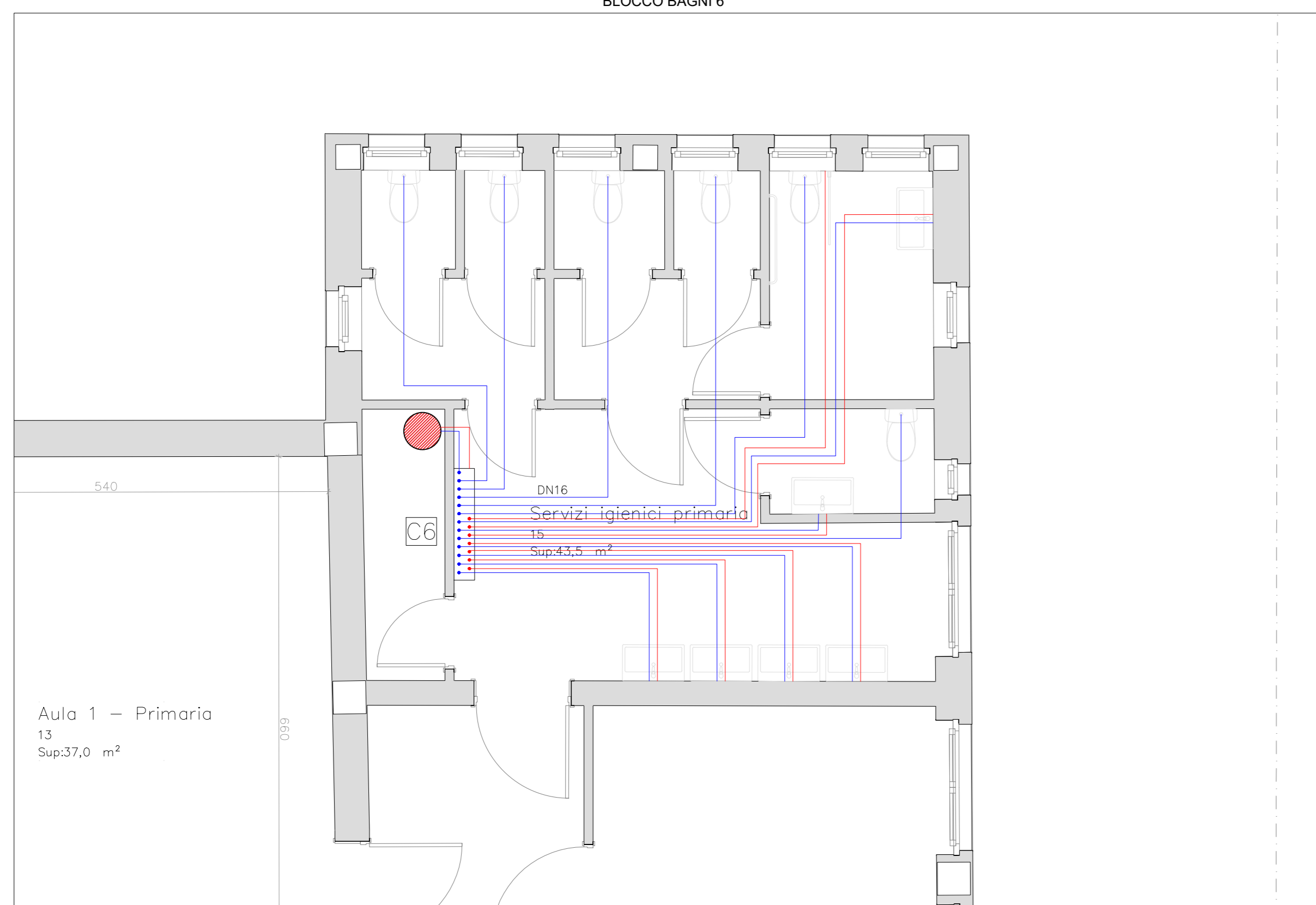


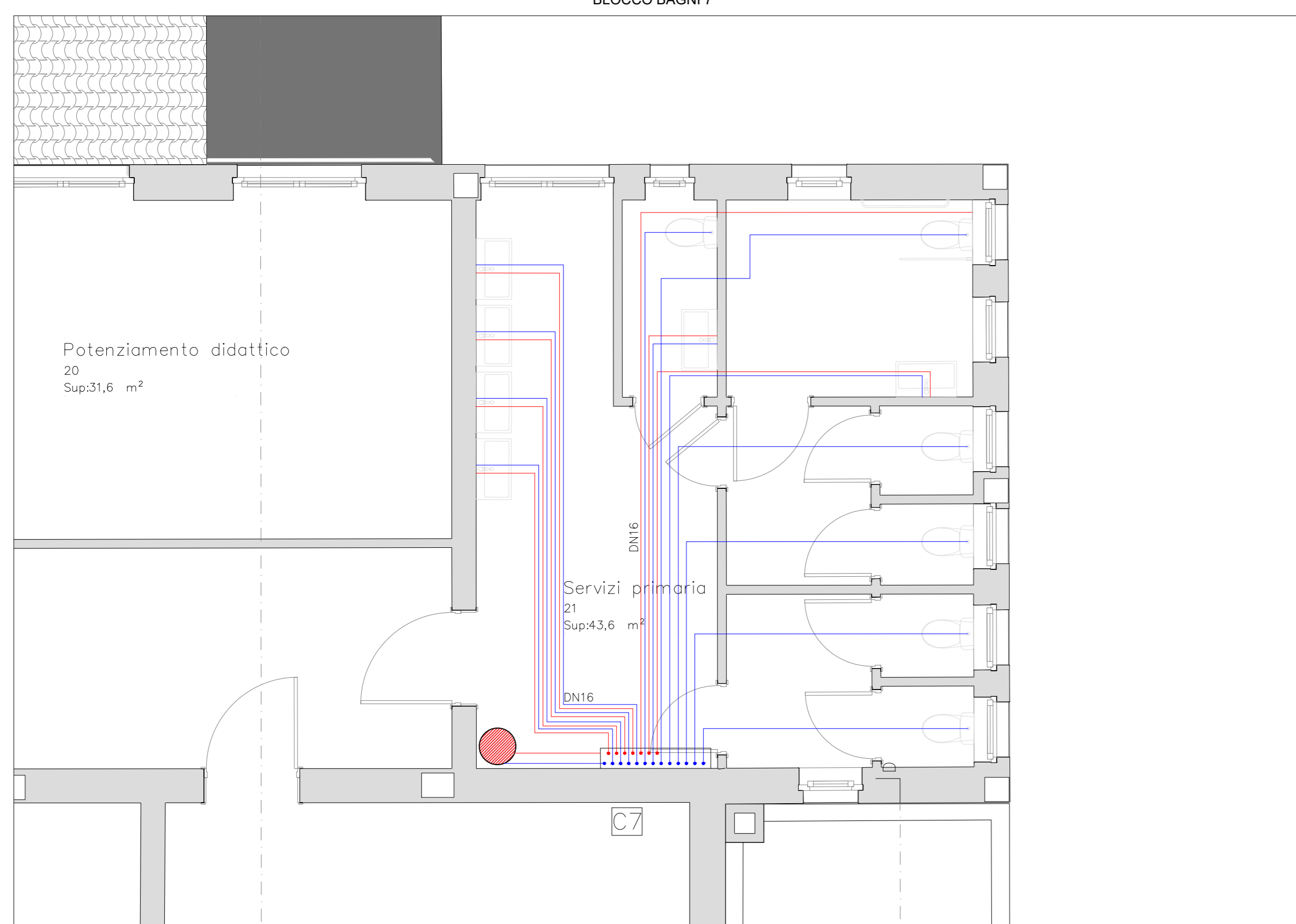
KEYPLAN BLOCCHI BAGNI - SCALA 1:500



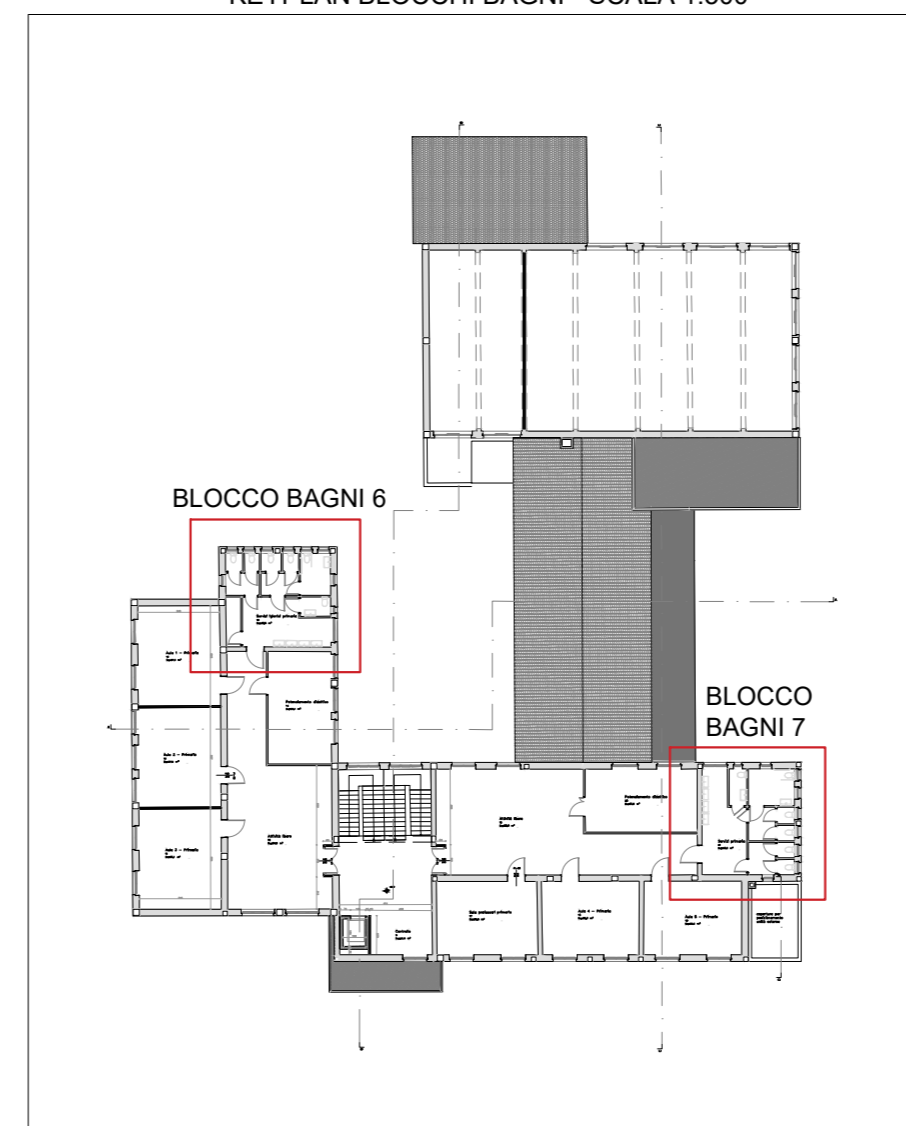
BLOCCO BAGNI 6



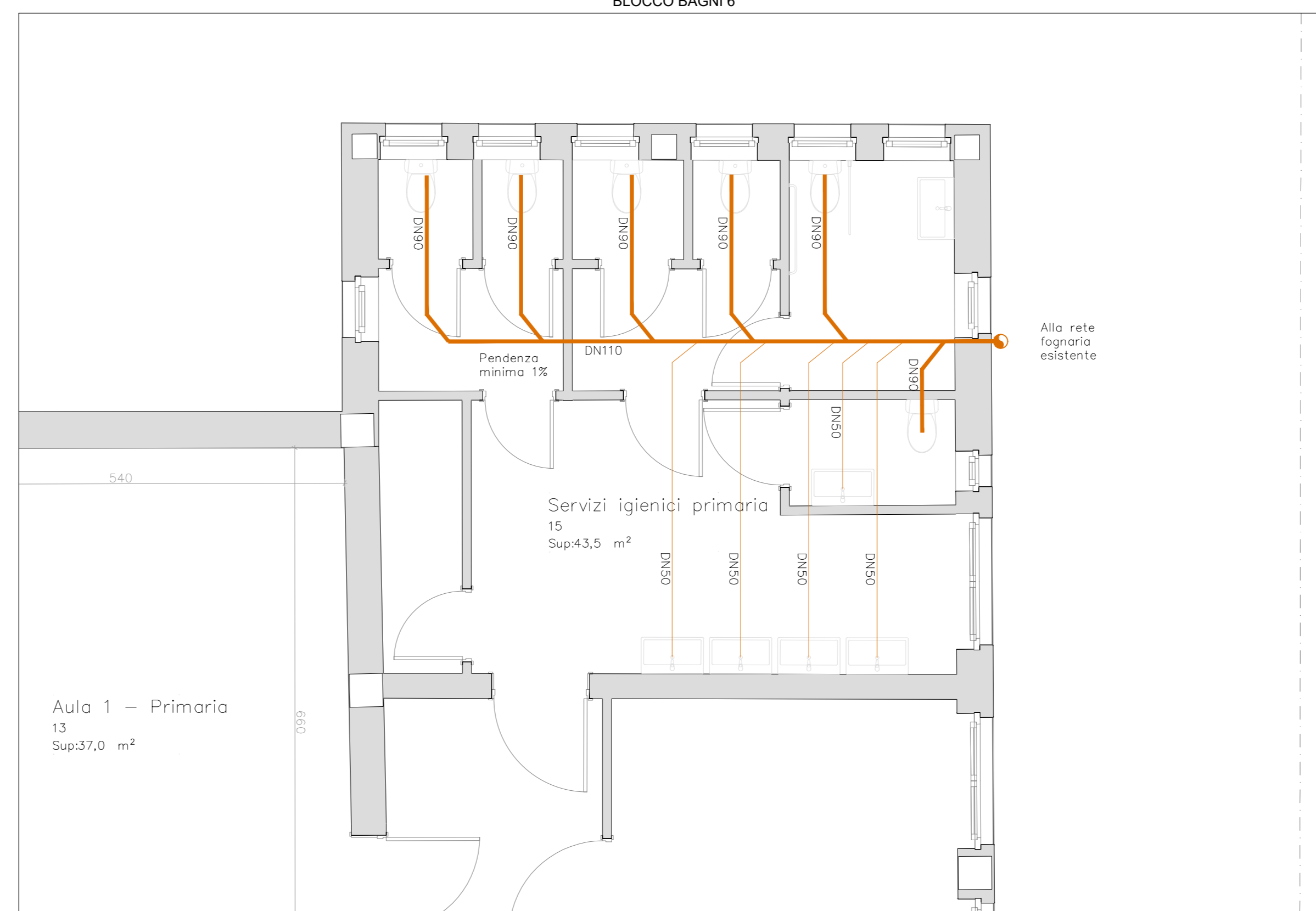
BLOCCO BAGNI 7



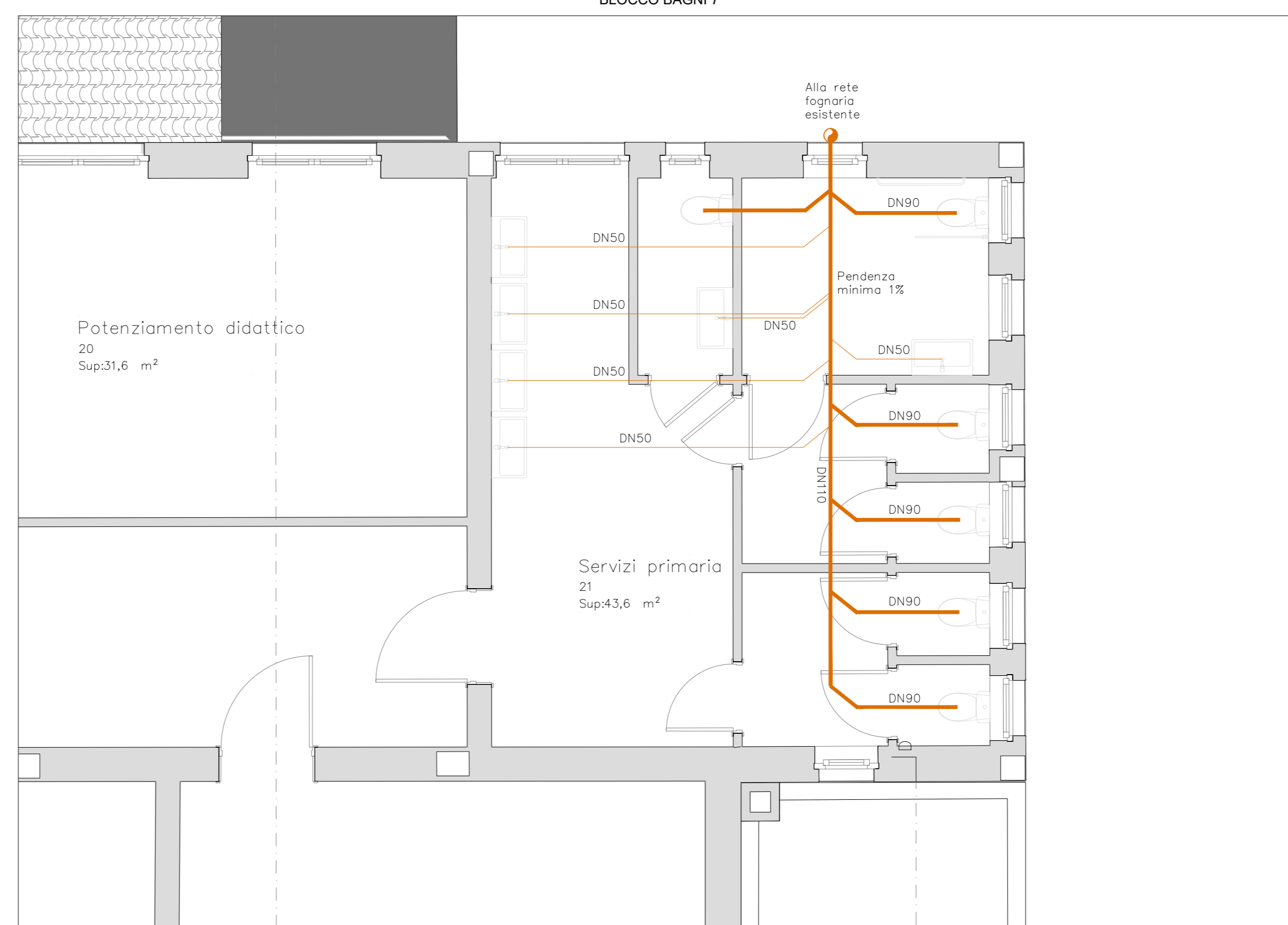
KEYPLAN BLOCCHI BAGNI - SCALA 1:500



BLOCCO BAGNI 6



BLOCCO BAGNI 7



LEGENDA

- Tubazione acqua fredda per adduzione alle singole utenze multistrato/polietilene
- Tubazione acqua calda per adduzione alle singole utenze multistrato/polietilene
- Collettore di distribuzione alle singole utenze (C1-7)
- Condotta fognaria singola utenza - PVC
- Colonna montante di scarico
- Scaldacqua elettrico



COMUNE DI SEDILO
 PROVINCIA DI ORISTANO

PIANO STRAORDINARIO DI EDILIZIA SCOLASTICA SCUOLE DELLA REGIONE SARDEGNA - INTERVENTO DI ASSE I "SCUOLE DEL NUOVO MILLENNIO"
RIFIQUILIFICAZIONE DEL PLESSO SCOLASTICO INFANZIA, PRIMARIA E SECONDARI DI I GRADO

- PROGETTAZIONE MANIPOLAZIONE**
-
- MANIPOLAZIONE**
- Gruppo di lavoro:
 Ing. Giovanni Antonio Maris, Gen. Daniele Pini
 Ing. Roberto Serruto, Ing. Gianpiero Riguardo
 Ing. Sergio Izzo, Arch. Gino Pirella
 Arch. Carmelo Cadeddu, Arch. Stefano Ferrante
 Ing. Daniela Piga, Dott. Gualtiero Sanna
 Gen. Luca Pini, Arch. Daniela Sotgiu
 Gen. Marco Sanna, Arch. Stefano Pirella
 Gen. Luca Cusi, Arch. Francesco Fenu
 Ing. Antonio Pini, Ing. Antonio Pini
 Arch. Anna Cadeddu, Arch. Antonio Pini
 Arch. Roberto Orlandini, Ing. Egidio Pini
 Arch. Luca Piragino, Arch. Stefano Pini
 Dott. Franco Antonio Maria Dardi, Arch. Gualtiero Sanna
 Dott. ssa Stefania Ulla, Arch. Anna Cadeddu
- Il Sindaco: **Dot. Salvatore Pini**
 Il RUP: **Geom. Antonino Faedda**

06 - IMPIANTI MECCANICI E IDRICO FOGNARI

Impianto idrico-sanitario e fognario - piano primo Scuola

SCALA 1:50

PROGETTO	RESPONSABILE	CODICE ELABORATO
M T 1 2 2 0	G. A. Mura	M T 1 2 2 0 F 0 6 M 0 9 P L A C
C	Intervento	Descrizione
REV.	DESCRIZIONE	DATA

PROGETTO FATTIBILITA' TECNICO-ECONOMICA